

TOTO

洗脸化妆镜



LMCW601 B/M/W/K

LMCW751 W/K

为了充分发挥制品的机能，请严格按照施工说明书的内容进行正确安装。
安装后请向顾客充分说明使用方法。

1) 安全上的注意

安装之前请在认真仔细阅读【安全上的注意】的基础上，正确安装。
在此说明书上，为了能够正确安全的安装本产品，告知了必须要遵守的注意事项。

标识	含义
 警告	如果无视此标识而错误使用，会导致死亡或重伤的发生。
 注意	如果无视此标识而错误使用，会导致人身受伤或物品损伤的发生。

■严格遵守的内容种类如下图所示进行区分说明。

标识	含义
	此标识表示【禁止】实行的内容
	此标识表示【强制】实行的内容

同包装的使用说明书是给顾客的重要资料，请妥善保管，切勿遗失或损坏，安装完成后，请交给顾客。

警告



必须按照施工尺寸图进行墙固定金具的安装，悬挂化妆镜时，必须确认是否安装牢固。
※不按照施工尺寸图可能会导致悬挂化妆镜有障碍；
※若化妆镜未悬挂妥当，会造成破损及人员受伤。

注意

严禁放置在湿气重的环境里。
柜体及化妆镜受潮会导致膨胀。

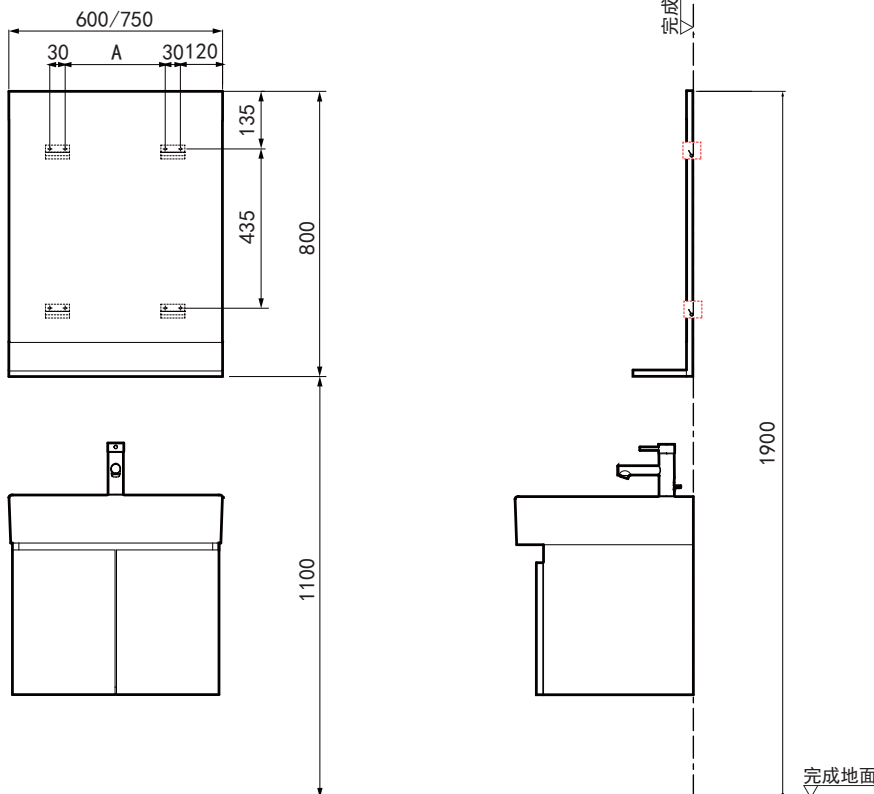


严禁一人进行施工作业。
可能会导致人员受伤及物品破损。



2) 施工尺寸图

顾客请根据下图所示尺寸，进行打孔安装



施工尺寸

代码	制品型号	尺寸
1	LMCW601 B/M/W/K	300mm
	LMCW751W LMCW751K	450mm

配件明细表

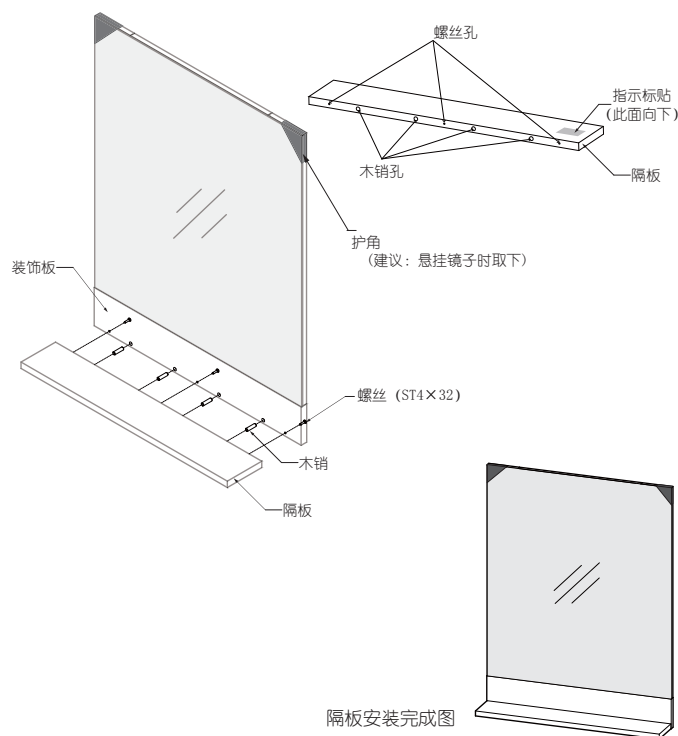
名称	数量
1 膨胀管 (φ6×30)	8个
2 墙壁固定螺丝 (ST4×32)	8个
3 墙固定金具	4个
4 隔板固定螺丝 (ST4×32)	3个
5 隔板固定木销	4个
6 化妆镜隔板	1块
7 使用说明书 施工说明书	1本 1张

3 施工步骤[1-4]

1. 安装隔板

- 安装方法：
1. 拿出隔板、所配木销及螺丝 (ST4×32)；
 2. 先将木销插入隔板的指定孔内 (下图所示)，再将隔板插入装饰板上的相应孔位内，用力拍紧，使隔板与装饰板完全贴合；
(注：隔板安装面方向请按照指示标贴)
 3. 从装饰板背面拧入所配螺丝

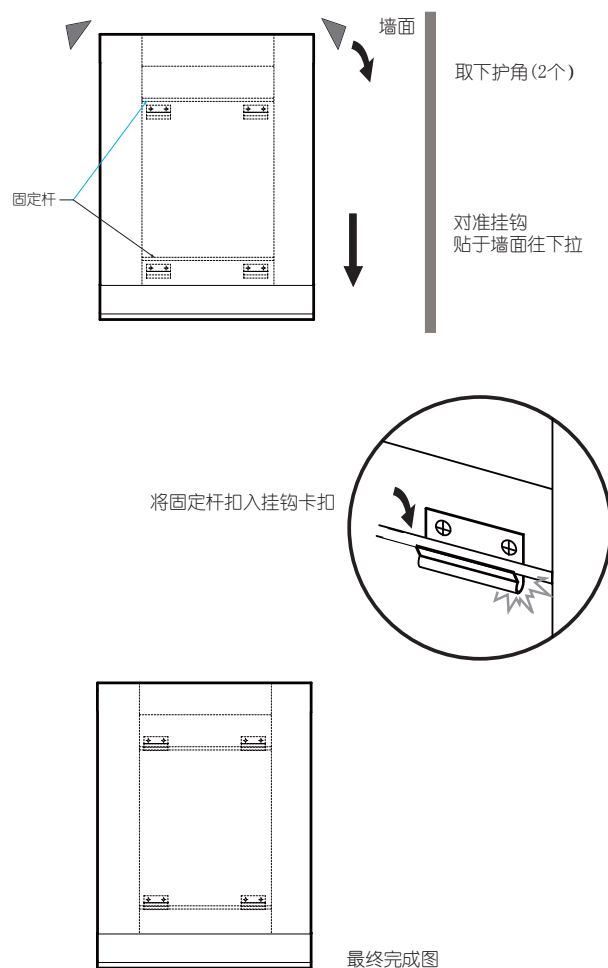
- 注意：
1. 安装前请用柔软的物品保护隔板与装饰板面，不要与地面接触，避免划伤。
 2. 安装木销时请用手指轻轻将木销按入木销孔内，不要用重物敲击隔板，避免损坏。



4. 安装化妆镜

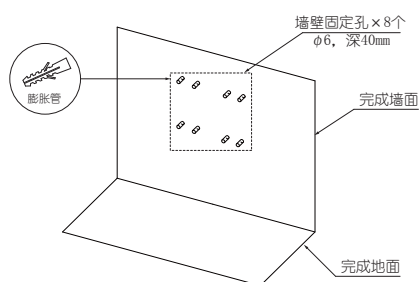
- 安装方法：
1. 将护角从镜子上取下
 2. 拿起化妆镜，对准挂钩位置贴于墙面，往下拉，将固定杆扣入挂钩的卡扣中；扣入时按压化妆镜，会产生扣紧的力。

△ 安装完毕后，扳动化妆镜，确认镜体已牢牢地固定在墙面上。



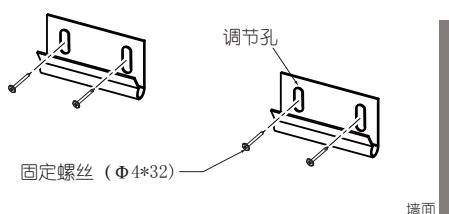
2. 墙体作业

参照施工尺寸图，在墙壁上钻孔，并将配件内的膨胀管埋入墙壁内。



3. 安装挂钩

安装方法：膨胀管埋入墙体后，用固定螺丝 (ST4×32) 进行四个挂钩的安装。



4 施工完成后的确认事项

1. 检查并确认化妆镜已经被牢牢固定在墙壁上。
2. 检查并确认隔板安装使用完好。
3. 检查并确认护角是否从镜子上取下
4. 清理、清扫施工所产生的废弃物。

其它

1. 使用前请仔细阅读产品使用说明书，正确使用本产品。
2. 为了保持产品的美观，请从平时起做好保养工作。
(使用说明书P.5参照)

※施工中遇到不能解决的问题，请按以下方式进行电话咨询。

TOTO全国免费服务电话：手机用户 Tel：400-820-9787
固定电话 Tel：800-820-9787