

DUE114UEC (交流电)
DUE114UKC (干电池)
DUE114UPEC (交流电)
DUE114UPKC (干电池)



DUE114UEC
DUE114UKC
(金属面板)



DUE114UPEC
DUE114UPKC
(树脂面板)



节水技术



自动感应

产品特点

- 外观大方简洁，两种材质面板可供选择。
- 通过红外线对人体进行感知，并对便器进行冲洗。
- 有干电池和交流电两种供电方式供选择。

产品规格

产品尺寸：

DUE114UEC/UKC:115*115mm

DUE114UPEC/UPKC:

130*130mm

冲水量：≤1.5L

水效等级：2级

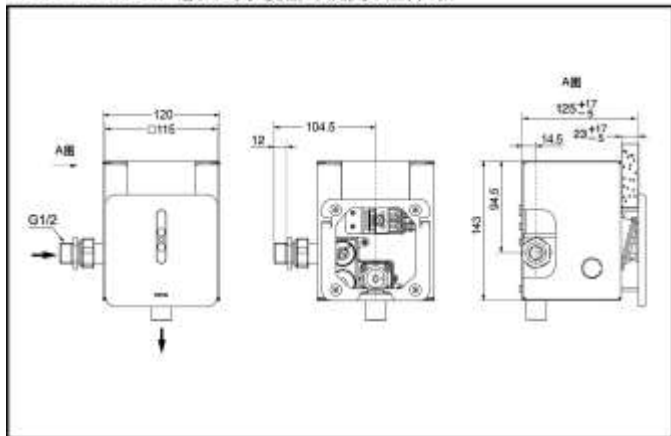
感知距离：距感知窗前800mm
以内

环境温度：1~55°C

进水要求：

0.05MPa(动压)~0.75MPa(静压)

DUE114UEC 感应式小便器冲洗阀(埋墙式)

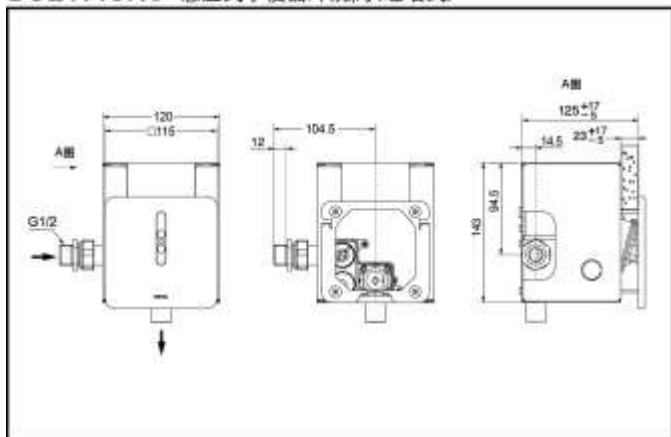


*TOTO公司保留对其产品规格和尺寸更改的权利。届时，恕不另行通知。

其他

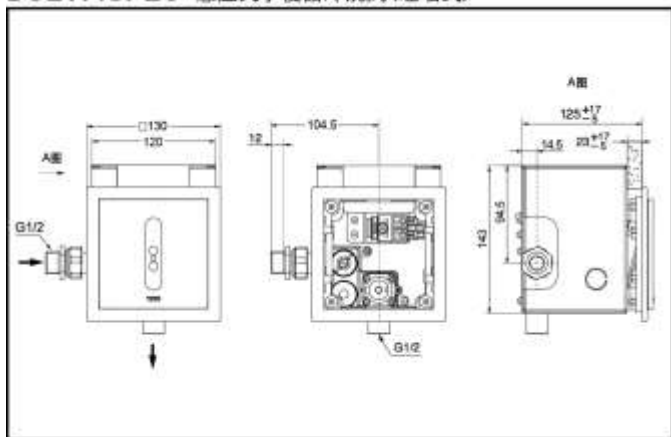
(接上页)

DUE114UKC 感应式小便器冲洗阀(埋墙式)



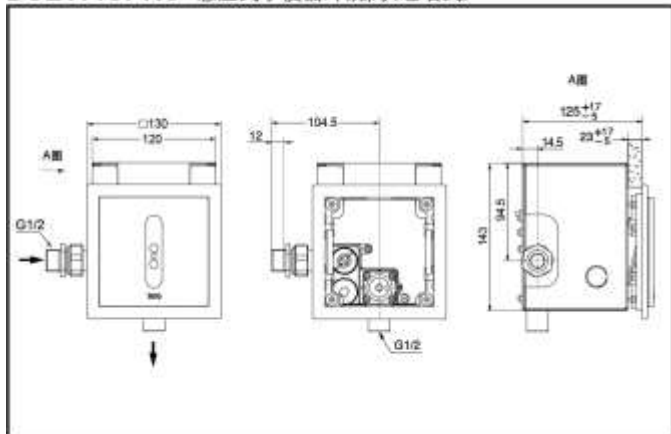
•TOTO公司保留对其产品规格和尺寸更改的权利。届时，恕不另行通知。

DUE114UPEC 感应式小便器冲洗阀(埋墙式)



•TOTO公司保留对其产品规格和尺寸更改的权利。届时，恕不另行通知。

DUE114UPKC 感应式小便器冲洗阀(埋墙式)



•TOTO公司保留对其产品规格和尺寸更改的权利。届时，恕不另行通知。