

TOTO

按启式浴缸排水

安装说明书

DB501R/502R -1A、B

DB501R/502R -2A、B

DB501R/502R -3A、B


为了充分发挥制品各机能, 请务必按照此安装说明书正确安装
TOTO公司保留对本说明书中记载的型号进行更改的权利。
届时, 恕不另行通知。

1 安全注意事项



■ 为了安全, 请务必遵守

安装本产品之前请仔细阅读本“安全注意事项”, 以便正确安装之。






在本安装说明书里, 为了更安全、正确地安装本产品, 避免给您或他人带来危害及财产损失, 使用了许多标记。这些标记及其意义如下所述。

表示	意义
 注意	无视此内容而进行错误的操作, 将有可能导致人员伤亡及财产损失

下面的标记是为了让客户安全、正确地安装本产品而设定的。请在理解其内容的基础上正确安装

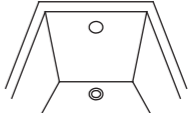
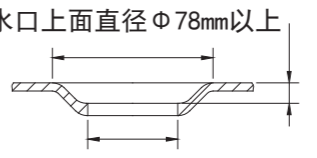
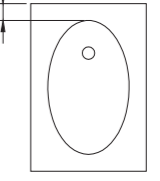
标记	意义
	“禁止”的内容
	必须实行的“强制”内容

安装工程完成后请检查各器具不要出现松动或漏水等不安全隐患。
与产品一起包装在内的“使用说明书”是保证用户安全使用的重要物件, 请妥善保管, 不要丢失或弄脏, 安装完成后, 请交给使用者或建筑工程负责人。

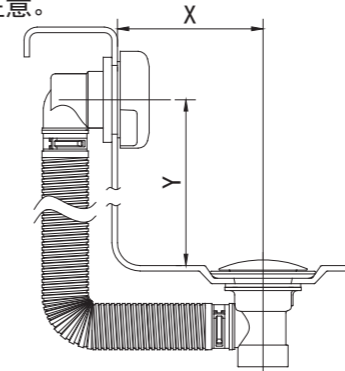
 注意	
 必须实行	请务必根据安装方法对排水金具进行安装。 如安装不当, 可能会导致漏水。
 禁止	将排水栓安装于浴缸后, 在搬动浴缸时, 要注意托住排水栓的水管及排水口部分, 防止被硬物撞击。否则, 可能会导致排水栓运作不良, 或因漏水而造成家庭财产损失。
 必须实行	排水配管的安装必须按步骤进行。若安装不当, 则会引起漏水造成家庭财产损失。
 禁止	排水栓处于打开状态(即排水栓向上凸起)时, 请勿坐或踩于排水栓上, 否则会引起故障。

2 安全注意事项

您所购买的浴缸, 若不能满足以下的条件, 则不能进行安装, 敬请注意。
另外, 即使浴缸满足了以下的条件, 基于产品本身的不同, 也会发生不能安装的情况, 敬请您在购买时注意确认。

表示	可能安装的条件
浴缸溢水口开口孔径	Φ50mm以上 Φ57mm以下 
浴缸排水口开口孔径	排水口上面直径 Φ78mm以上  排水口高10mm以上 排水口开口直径 Φ55mm以上 Φ60mm以下
浴缸排水口侧边缘最小宽度	浴缸排水口侧边缘最小宽度70mm以上 

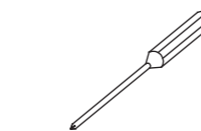
浴缸的深度及排水口的位置不同排水栓的品番可能有所差异敬请注意。



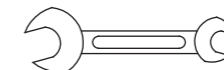
浴缸尺寸	排水栓品番
400<X+Y<485	DB501R/502R -1A、B
485<X+Y<585	DB501R/502R -2A、B
585<X+Y<685	DB501R/502R -3A、B

X: 排水口中心~溢水口侧面
Y: 溢水口中心~浴缸底面

3 准备工具



“十”字螺丝刀
(直径8mm左右)

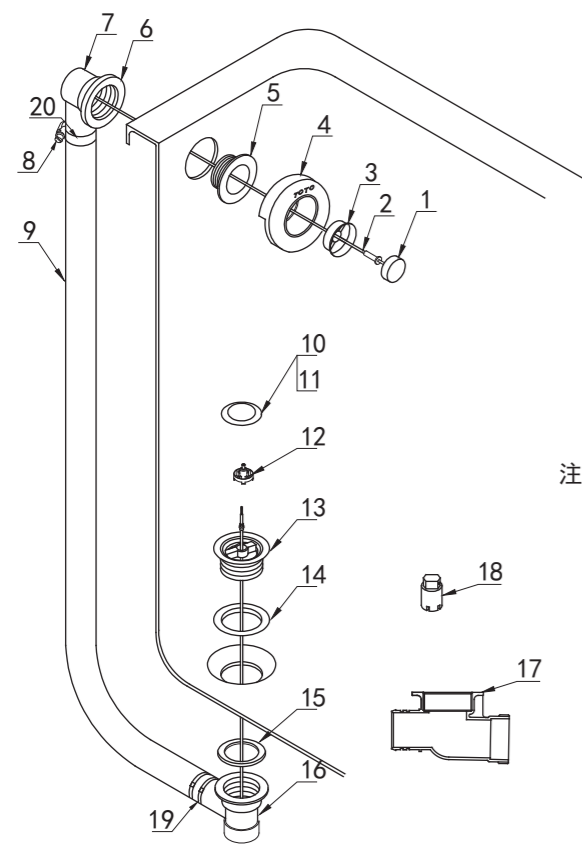


M24扳手



卷尺

4 部品名称

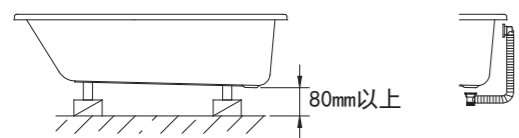


- 注：1. 排水金具按钮等部件的形状会因品番 (DB501R-1/2/3A; DB502R-1/2/3A) 不同而有所差异，敬请注意。
 2. 排水金具整套出售的品番，配直排水弯头：DB501R-1/2/3A ; DB502R-1/2/3A
 配侧排水弯头：DB501R-1/2/3B ; DB502R-1/2/3B
 3. 根据需要选择传导管、传导线的长度：
 传导管根据长度不同分为：
 L=440mm ; L=540mm ; L=640mm
 传导线根据长度不同分为：
 L=600mm ; L=700mm ; L=800mm

番号	部品名称	数量
1	按钮	1
2	可调节传导线	1
3	按钮导套	1
4	溢水口外壳	1
5	溢水口接头	1
6	溢水口密封圈	1
7	溢水口弯头	1
8	不锈钢喉箍	1
9	传导管	1
10	排水盖	1
11	排水盖密封圈	1
12	驱动杆	1
13	排水口金具	1
14	排水口密封圈	1
15	防滑密封垫	1
16	直排水口弯头	1
17	侧排水口弯头	1
18	安装工具	1
19	扎带	2
20	Q型橡胶圈	4

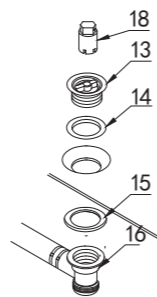
5 安装方法

1. 安装前的确认



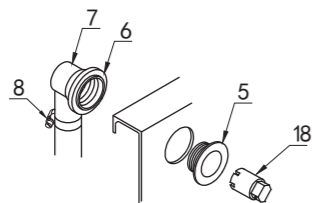
- ◆ 确认浴缸的排水口下是否有80mm以上的空间。将排水金具试放于溢水口与排水口间，确认排水管的长度是否足够
- ◆ 如不是80mm以上的话，敬请注意排水口弯头是否可以放置。空间不足时，要在浴缸下放置垫块，以确保空间足够。
- ◆ 此外，浴缸下要确保排水管有足够的配管连接空间。

2. 排水口金具的安装



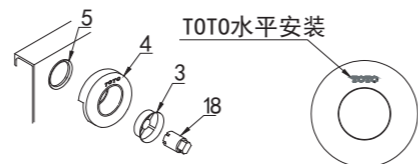
- ◆ 将件14蘸水后套在件13上
- ◆ 将件13组件放置于排水口上
- ◆ 在浴缸底部将件15套在件13上
- ◆ 将件16与件13配合拧紧
- ※ 为使其不漏，请牢固固定。在紧固时使用M24扳手或螺丝刀会使操作便利
- ※ 排水管请务必朝溢水口一侧放置

3. 溢水口弯头的安装



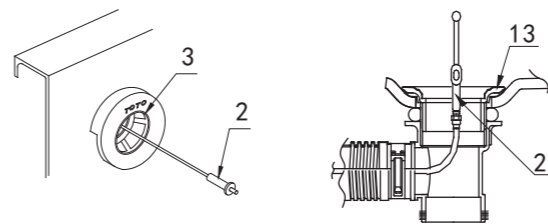
- ◆ 将件6套在件7上
- ◆ 将件5套在溢水口孔上
- ◆ 将件7与件5配合并用件17(安装工具)将其拧紧
- ※ 安装时，要注意将浴缸溢水口完全遮蔽
- ※ 为使其不漏，请牢固固定

4. 溢水口外壳的安装



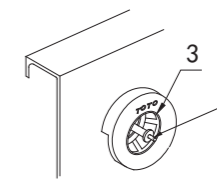
- ◆ 用安装工具 (件17) 将按钮导套 (件3) 通过外壳 (件4) 与溢水口弯头 (件5) 拧紧 (按钮导套不要拧的过紧)
- ※ 溢水口外罩上TOTO标志保持水平

5. 排水口部传导线的安装



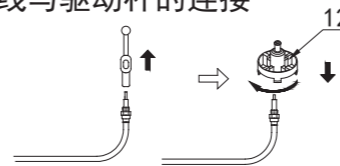
- ◆ 将传导线 (件2) 插入按钮导套 (件3)，排水口金具 (件13) 下侧即可见传导线 (件2)
- ◆ 在排水金具 (件13) 下侧用手指轻轻勾出传导线 (件2)
- ※ 请注意方便套勿脱落

6. 溢水口部传导线的安装



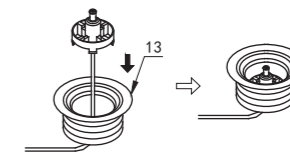
- ◆ 将传导线 (件2) 头部接入按钮导套 (件3)，至咔嚓声

7. 传导线与驱动杆的连接



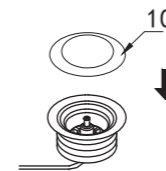
- ◆ 取下传导线前端的方便套，将传导线 (件2) 拧入驱动杆 (件12) 的下侧
- ※ 为使其不松懈，请使用尖嘴钳将其牢牢地固定
- ※ 由于会引起操作不良，所以请勿将传导线的金属导线拉出

8. 驱动杆与排水口金具的连接



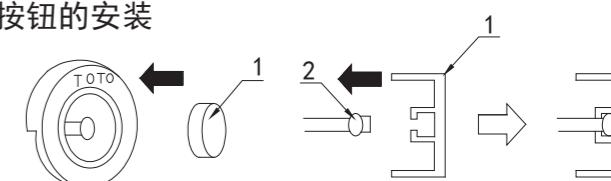
- ◆ 将驱动杆嵌进排水口金具 (件13) 的中心至听到“喀嚓”声

9. 排水盖的安装



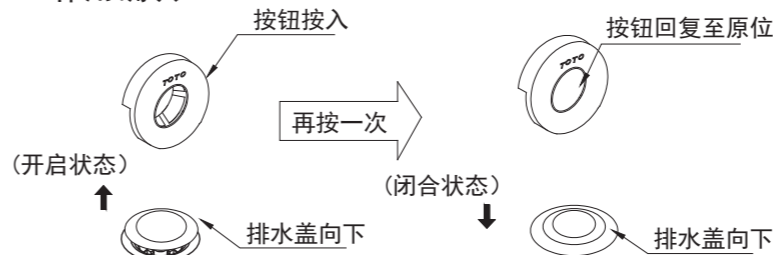
- ◆ 将排水盖 (件10) 嵌进驱动杆的前端至听到“喀嚓”声
- ※ 排水盖 (件10) 上已装有密封圈 (件11)

10. 按钮的安装



- ◆ 将附属的按钮嵌进驱动杆的轴前端
- ※ 为使按钮不发生移位，请牢固地将其嵌入

11. 作用确认

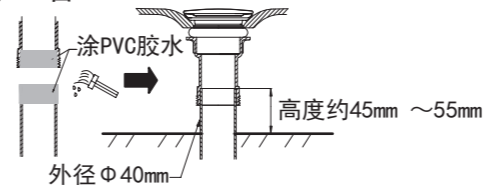


- ◆ 压动按钮，确认排水盖是否准确地运作。按动一次，按钮凹下，排水盖向上，处于开启状态，再按动一次，按钮恢复到原来位置，排水盖下降，处于闭合状。

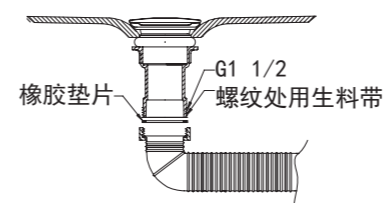
12. 排水管的连接

● 直排水场合

①. 接PVC管。

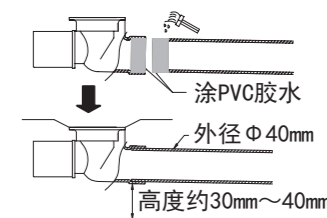


②. 接螺纹管。

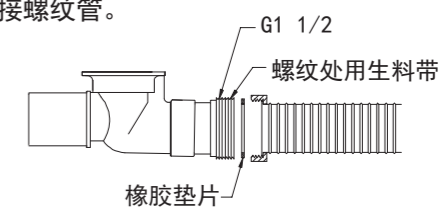


● 侧排水场合

①. 接PVC管。



②. 接螺纹管。



管子斜度1/50以上