

TOTO

NEOREST (便器部)

必须实施

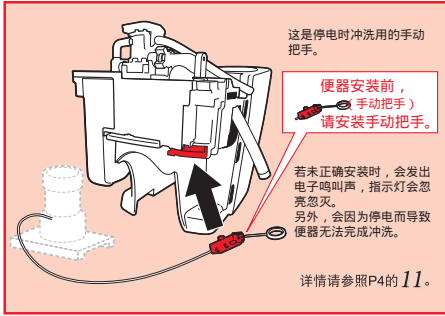
为了充分发挥产品的性能, 请按安装说明书内容正确安装。
安装后, 请向顾客详细说明使用方法。

以前没有, 需要施工。

附在排水插口上的手动把手请务必安装到便器上。

→ 详情请参照P4的 11。

以往产品的主要注意点



为了能在停电时使用, 请勿拆下电池盒。



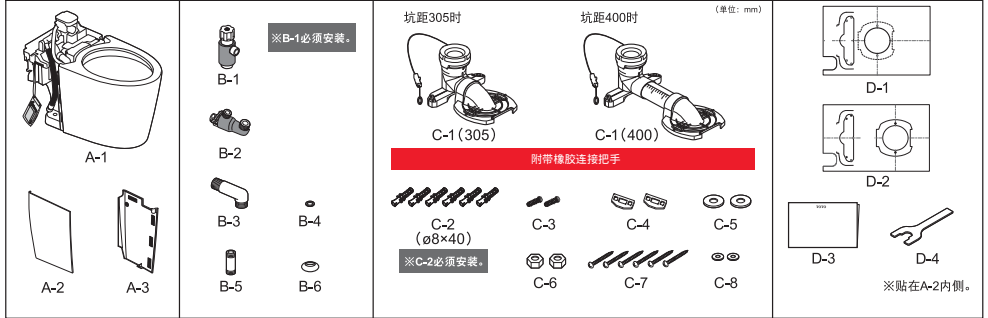
※袋子的松紧带断开时, 请另外穿一个洞安装。

安全注意事项 (为了安全起见, 请务必遵守)

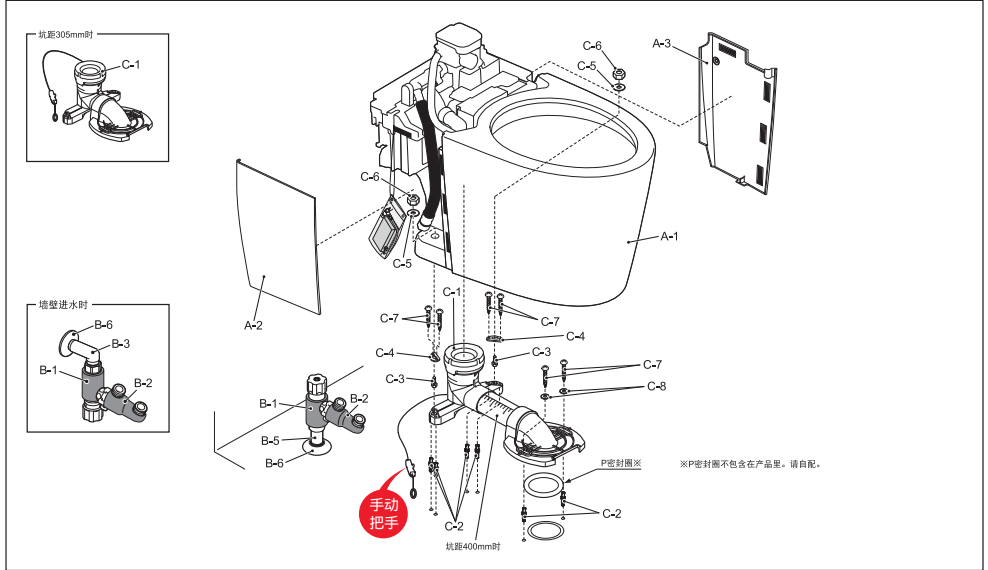
安装前, 请仔细阅读“安全注意事项”。并根据其内容正确安装。
为了使您能正确地安装该产品, 防止危害您或他人的安全及财产损失, 本说明书记载了各种标志。
标志的意思说明如下。

<p>注意 表示如果无视此标志而误操作时, 有可能造成人身伤害或物质损害。</p>	
<p>此图表示不可行, “禁止”之意。</p>	<p>此图表示必须“强制”实行的内容。</p>
<p>注意</p>	
<p>请勿撞击陶瓷 陶瓷破裂后会造成人身伤害、漏水及污损家具等后果。</p>	
<p>请勿弯曲、破坏进水软管 请勿用烟蒂或者刀具进行损伤, 可导致进水软管破损, 引起漏水。</p>	
<p>请勿在打开进水角阀时, 拆下进水过滤器 否则水会喷出, 造成家庭财产损失。</p>	
<p>安装过程中, 请务必使用附属部件及指定部件 否则可能无法正常安装。</p>	
<p>必须实行 必须按照说明书进行安装 否则可能会造成故障或漏水。</p>	

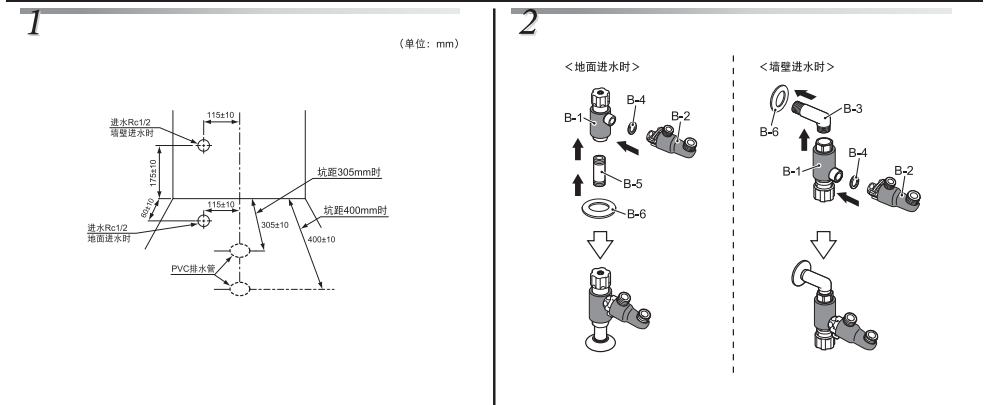
包装确认



关于各部分



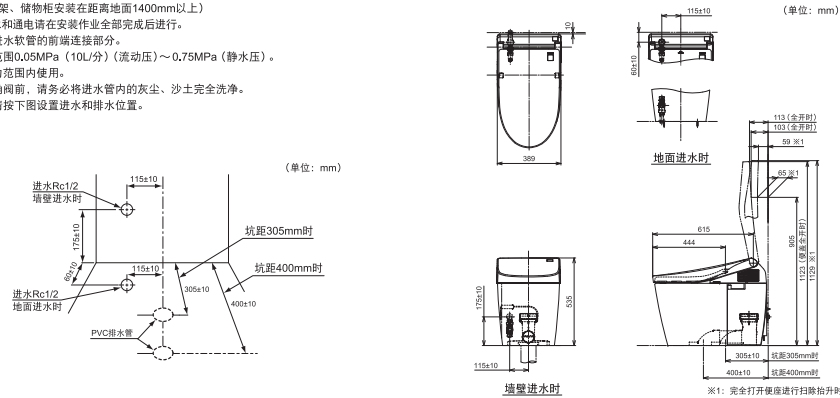
安装方法



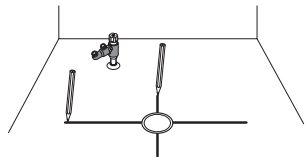
安装前的注意事项

- 在确保安装所需空间的同时, 请确认门的开关等不会影响产品的安装。
- 对于NEOREST, 如果其后面的墙壁上, 距离地面1400mm内有储物架或储物柜的话, 遥控器的信号接收不好, 可能会造成机能有反应。
(请将储物架、储物柜安装在距离地面1400mm以上)
- 产品的通水和通电请在安装作业全部完成后进行。
- 请勿损伤进水软管的前端连接部分。
- 进水压力范围0.05MPa (10L/分) (流动压)~0.75MPa (静水压)。
请在此压力范围内使用。
- 安装进水角阀前, 请务必将进水管内的灰尘、沙土完全洗净。
- 安装前, 请按下图设置进水和排水位置。

产品安装图 (安装完成图)



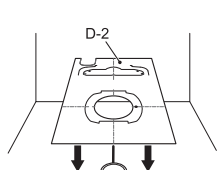
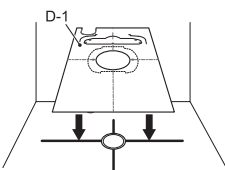
3



4

坑距305mm时

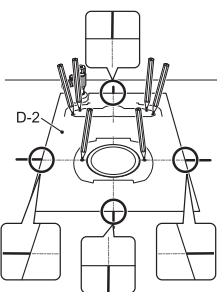
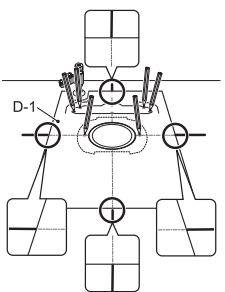
坑距400mm时



5

坑距305mm时

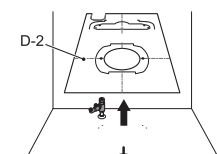
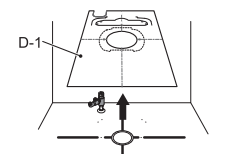
坑距400mm时



6

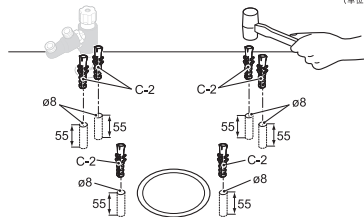
坑距305mm时

坑距400mm时



7

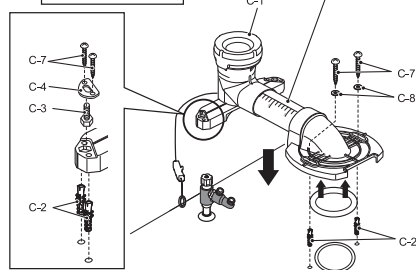
(单位: mm)



8



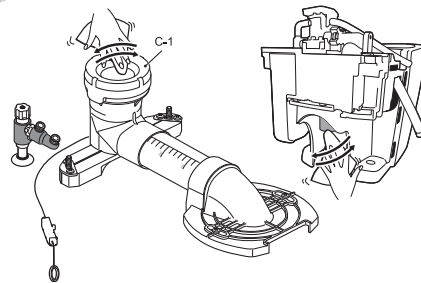
坑距400mm时



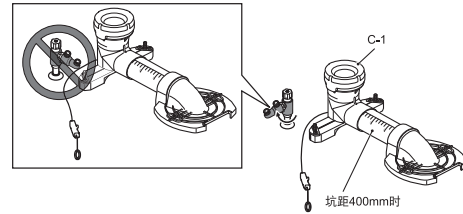
⚠注意

六角螺杆的头都要确实插入排水连接件的六角孔中
必须实行 不确实插入的话, 会造成便器晃动。

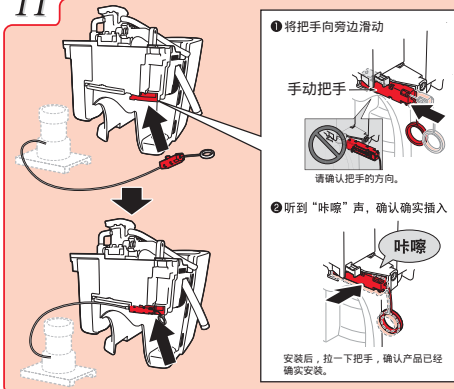
9



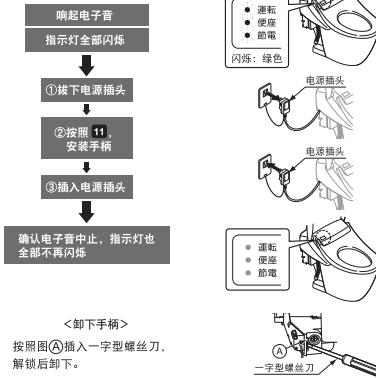
10



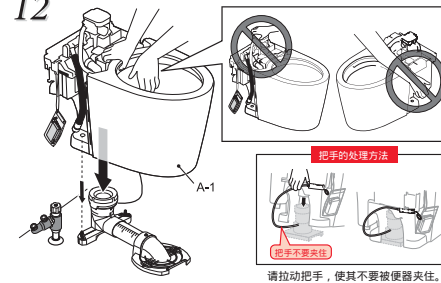
11



响起电子音, 指示灯全部闪烁时

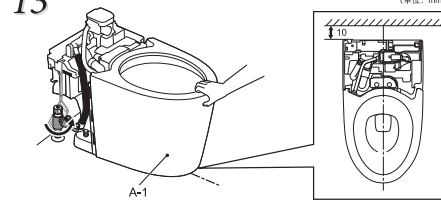


12

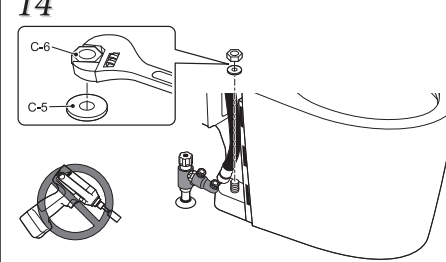


13

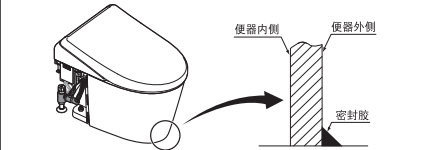
(单位: mm)



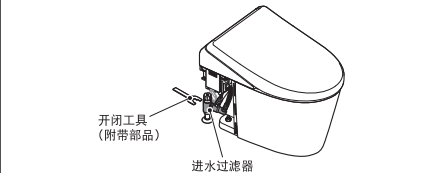
14



请根据包装内的安装说明书来进行本体安装。
· 止水栓打开后, 可能进行冲洗, 并非故障。
电气施工作业结束时, 电源插头插入插座后, 停止出水。
电气施工作业尚未结束前, 关闭止水栓, 停止出水。
电气施工作业结束后, 通电后, 请打开止水栓。
请依照卫洗丽本体包装内的施工说明书进行安装。



· 试运行(冲水)后, 确认便器的内壁是否有配管的粉末异物或
铁锈等异物附着在上面, 有异物进行清扫。
· 试运转后, 请务必关闭进水角阀, 进行进水角阀内过滤器的“清扫”。
※利用附带的开闭工具从便器上拆下进水角阀, 进行清扫。
※清扫过滤器后, 请勿忘记打开进水角阀。



· 确认陶瓷表面有没有伤痕。
陶瓷表面有金属类(如表带、皮带扣)强烈碰触时, 会产生黑色、银色的条纹。
· 安装完了后, 便器内壁可能有油等着不见的污垢(填缝剂、配管用的粘接剂)存在, 请使用厕所用中性洗涤剂(不含研磨剂)将污垢擦去。
否则会变成便器内壁顽垢。